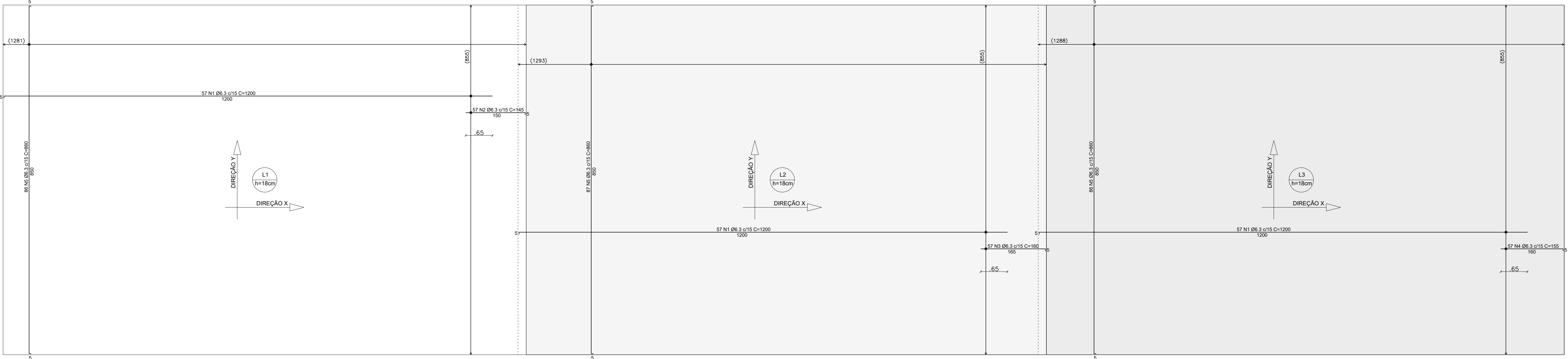
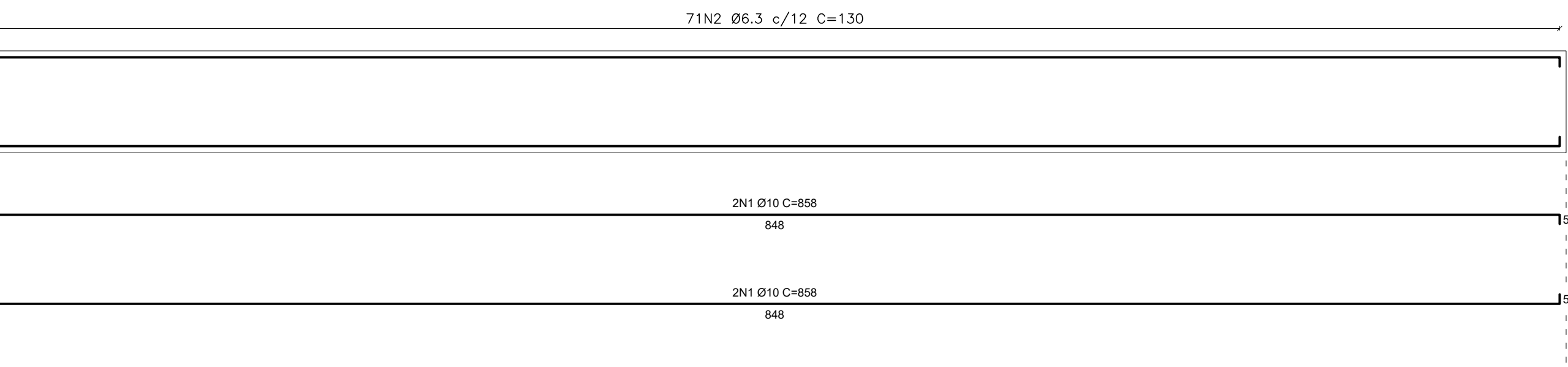


ARMADURA POSITIVA  
ESCALA: 1/50

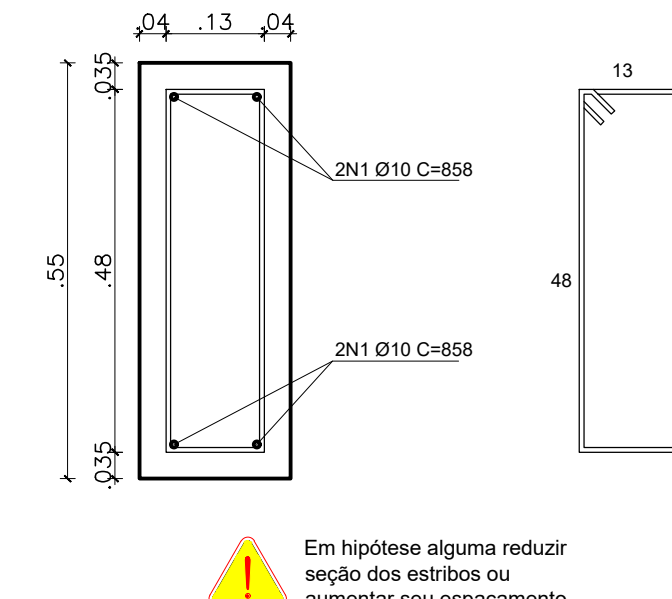


ARMADURA NEGATIVA  
ESCALA: 1/50

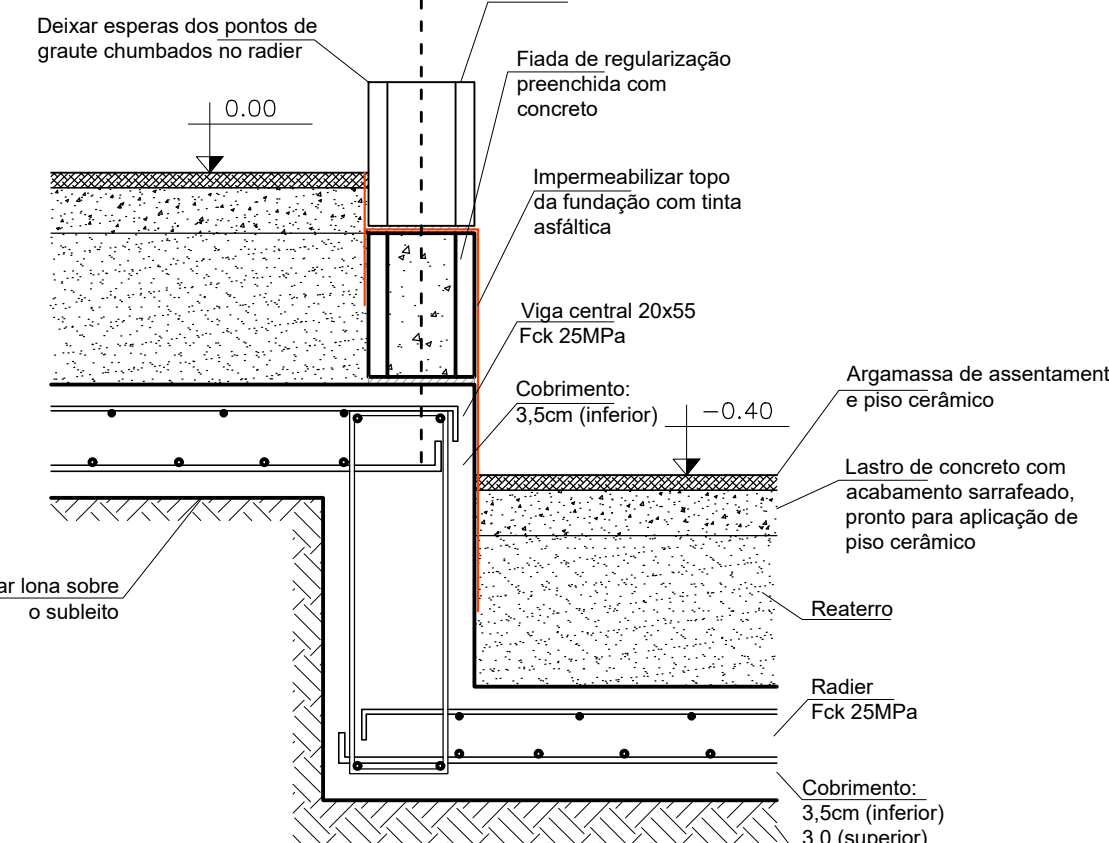
Vigas Centrais - SEÇÃO LONGITUDINAL  
1/25



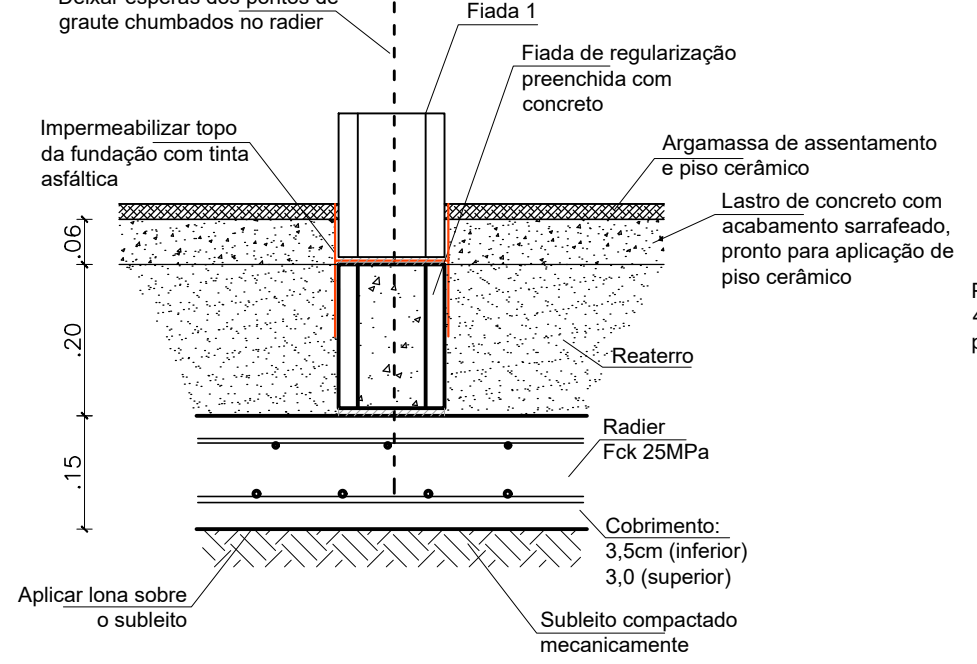
Viga Central - SEÇÃO TRANSVERSAL  
1/25



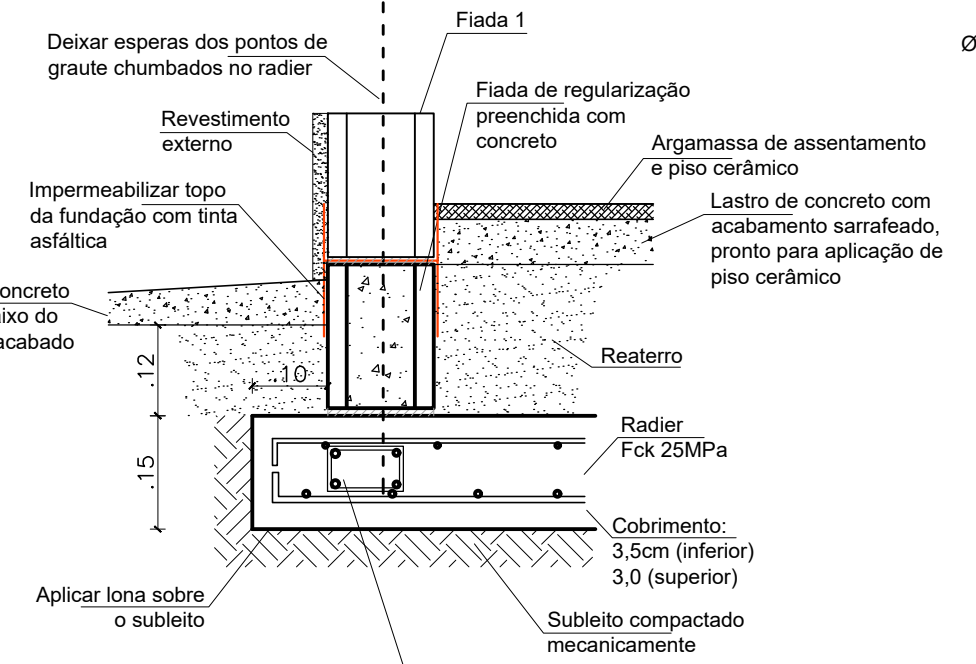
Viga Central - DESNÍVEL  
1/25



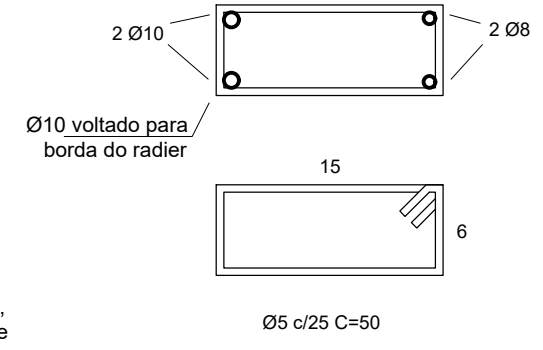
Parede interna  
Escala: 1/10



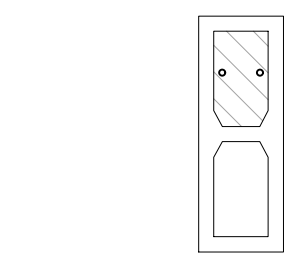
Parede externa  
Escala: 1/10



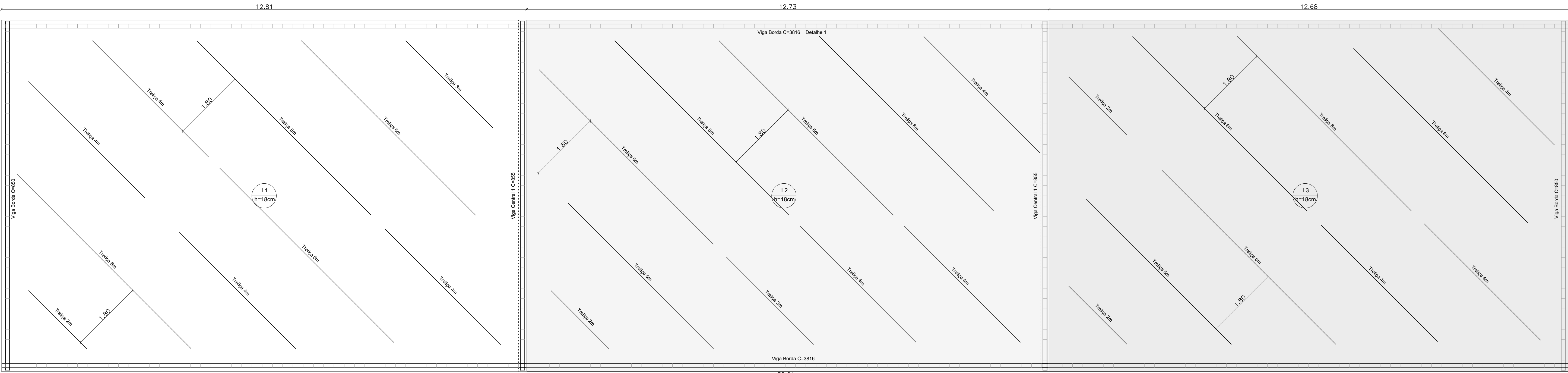
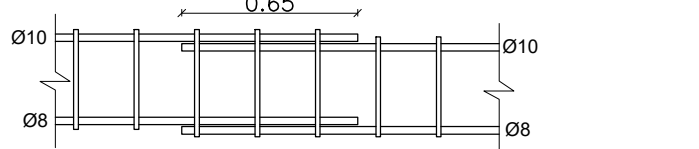
Viga de borda  
Escala: 1/5



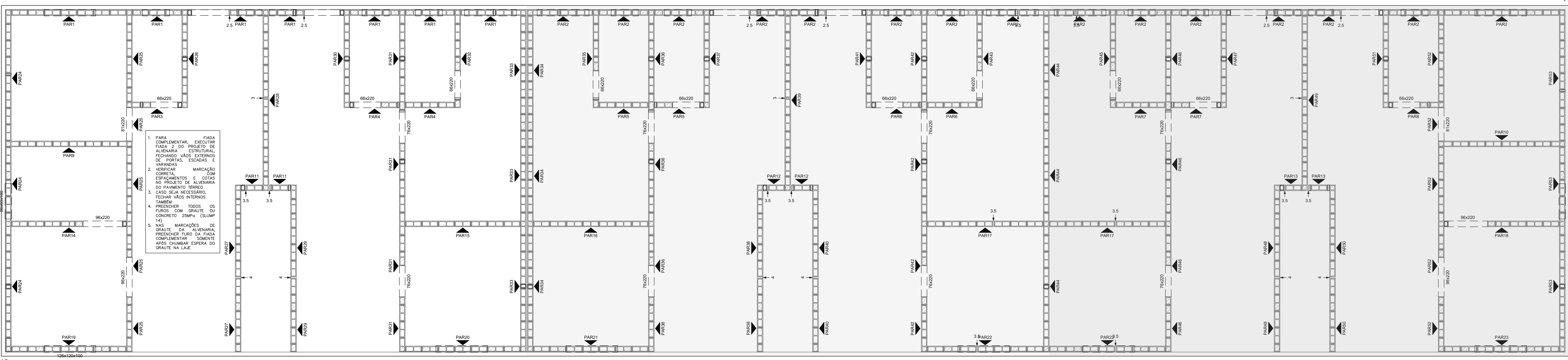
Ponto de graute duplo  
Escala: 1/10



Transpasse da viga de borda  
Escala: 1/50



ARMADURAS DE BORDA E DE POSICIONAMENTO  
ESCALA: 1/50



FIADA COMPLEMENTAR  
ESCALA: 1/50

ARMADURA POSITIVA RADIER				
NOME	Ø(mm)	COMP.(m)	Un.	TOTAL(cm)
N1	8	1200	171	205.200
N2	8	150	57	85.500
N3	8	165	57	94.050
N4	8	160	57	91.200
N5	8	860	259	222.740
ARMADURA NEGATIVA RADIER				
NOME	Ø(mm)	COMP.(m)	Un.	TOTAL(cm)
N1	6.3	1200	171	205.200
N2	6.3	150	57	85.500
N3	6.3	165	57	94.050
N4	6.3	160	57	91.200
N5	6.3	860	259	222.740
VIGAS CENTRAIS				
NOME	Ø(mm)	COMP.(m)	Un.	TOTAL(cm)
N1	10	850	8	186.64
N2	10	140	24	186.64
ESPERAS DOS PONTOS DE GRAUTE				
NOME	Ø(mm)	COMP.(m)	Un.	TOTAL(cm)
N1	8	75	168	122.000
RESUMO DO AÇO				
TIPO	Ø(mm)	COMP.(m)		MASSA(kg)
CA-50	6.3	4550.2		1113.4
CA-50	8	4576.2		1845.1
CA-60	10	186.6		115.1
CA-60	5	185.9		28.7
TOTAL DE AÇO				
TIPO		MASSA(kg)	MASSA(kg) + 3%	
CA-50		3074	3167.2	
CA-60		29	31.5	

OUTROS MATERIAIS			
ITEM	DESCRIÇÃO	LINHO	QTE.
1	6m de treliça TR 8644	m	14
2	6m de treliça TR 8644	m	10
3	6m de treliça TR 8644	m	3
4	6m de treliça TR 8644	m	2

- NOTAS:
- Foi 25MPa Slump 10x20cm
  - Cobrimento 3,5cm (inferior) e 3,0cm (superior)
  - Aplicar tona plástica sob o radier
  - Executar armações na seguinte ordem:
    - Positiva Y
    - Positiva X
    - Vigas de borda e treliças de posicionamento
    - Negativa Y
    - Negativa X
  - Visar concreto durante aplicação
  - Molhar e manter superfície úmida após início da pega. Utilizar profilômetro ou nível de alinha para manter unidade
  - Executar fiação complementar (fada de regularização preenchida com concreto) a partir do projeto de alvenaria
  - Fiada complementar deve ser lavada na segunda fada do projeto, fechando os vãos de portas externas, e caso necessário, internas
  - As esperas dos pontos de graute devem ser ancoradas no radier, antes de preencher a fiada complementar
  - Preencher fiada complementar com graute 30MPa, com vibração dentro do bloco
  - Impermeabilizar topo da fiada complementar com tinta bitumínica
  - Instalações hidrosanitárias, elétricas e telefônicas devem ser embutidas entre o tipo do radier e o tipo da fiada complementar

<b>PROPRIETÁRIA</b> <b>VCA</b> CONSTRUTORA E INCORPORADORA C/da Folha Av. B - S/N - Fazenda Nossa Senhora de Nazaré - C/da 01 Bairro Jardim São VITÓRIA DA CONQUISTA-BA	<b>BEM RESIDENCIAL</b> <b>PROJETO DE FUNDAÇÕES</b> UH04 - BLOCO DE 12 APARTAMENTOS C/ SUITE (PNE) - ESCALONADO 40cm			
	RESPONSÁVEL TÉCNICO	REVISÃO	DATA	ESCALA
	PEDERO EUSTÁQUIO AZEVEDO ARAÚJO	00	03/03	1:50
	REVISADO	INFORMAÇÕES	DATA	DESENHO
	05	EMISSÃO FINAL	23/11/2022	LUZ BRASILEIRA
DOCUMENTO				
BEMRES-FUND-UH04-PE-03-R00				

DETALHES CONSTRUTIVOS DE FUNDAÇÃO  
ESCALA: INDICADA